

월토커 석고 시공 주의사항

시공 주의사항

- ☞ 석고보드는 본드로 완전 고정한다
- ☞ 최종 마감면 페인트 도장 금지

석고보드 부착

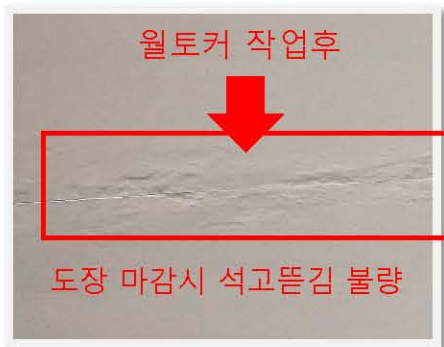
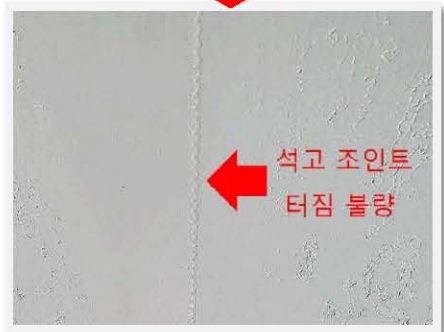
- ☞ 조인트 최소화: 원판 시공

석고 고정

- ☞ 목공 본드 : 조인트면 완전 고정
 - ※ 목공 본드: (측면/윗면) 충분히 균일 도포
- ☞ 터널 불량 : 석고 조인트 불량
- ☞ 한냉사 조인트 강력추천
 - ※ 망사 테일 사용 비추천

퍼티 와 샌딩 마감

- ☞ 퍼티: 최소 3회 퍼티/건조 한다
- ☞ 샌딩 최종 마감: 유성,수성 도장 마감 금지
- ☞ 월토커 마감 : 절곡 마감 안됨
 - ※ 커팅 마감시 석고 움직임 없어야 함



비고:상기 석고사양을 준수하지 않고 발생한 터널불량,도장마감 불량에 대해서 책임지지 않습니다.